

# EINHÄNGE- KARTUSCHEN- FILTERANLAGE



**Sicherheitshinweis**

Ihre Kartuschenfilteranlage wurde nach der Herstellung sorgfältig getestet und hat das Werk in technisch einwandfreiem Zustand verlassen. Um diesen ordnungsgemäßen Zustand beizubehalten und eine sichere Funktion zu gewährleisten, sollte sich der Anwender stets an alle in dieser Anleitung empfohlenen Anweisungen halten. Wenn es Anzeichen dafür gibt, dass ein sicherer Betrieb der Kartuschenfilteranlage nicht mehr gewährleistet werden kann, ist die Anlage unverzüglich vom Stromnetz zu trennen und gegen unbeabsichtigtes Wiedereinschalten zu sichern.

Dies ist der Fall:

- wenn das Gerät sichtbare Beschädigungen aufweist.
- wenn das Gerät nicht mehr funktionsfähig erscheint.

**Aufbauschema (Abbildung 1)**

Bemerkung: Die Kartuschenfilteranlage ist höhenverstellbar. Die Verlängerungsstange und Klemme sind mit Kreuzschlitz-Flachkopfschraube und Sechskantmutter befestigt, um das Aufschwimmen des Systems im Pool zu vermeiden.

**Technische Daten**

Modell	Kartuschenfilteranlage für Aufstellbecken
Nennspannung	12 VAC (50HZ)
Filtervolumen	3,4 l
Durchflussmenge	2.000 l/h
Poolvolumen	10.000 l
Leistung (W)	20
Max. Wassertemp. °C	35
Max. Eintauchtiefe (m)	0,5
Transformator	SG12 20,4 W, 230 V 50 Hz, 12 VAC 1700MA 20,4 VA

**Sicherheitshinweis (Abbildung 2)**

- Die Pumpe nicht verwenden wenn kein Wasser im Pool ist.
- Bevor die Filterpumpe startet, bitte prüfen sie ob alle Kabel und Stecker einwandfrei sind.
- Spannung und Frequenz müssen mit der angegebenen übereinstimmen.
- Der Transformator muss mindestens 3,5 m vom Pool fern gehalten werden.
- Transformator, Kabel und Stecker müssen trocken gehalten werden.
- Vor der Wartung der Pumpe und der Reinigung des Filtersiebs stellen Sie sicher, dass der Transformator vom Netz genommen wurde.
- Ist das Stromkabel beschädigt, darf die Pumpe nicht mehr verwendet werden.
- Dieses Gerät ist nicht dafür bestimmt, durch Personen (einschließlich Kinder) mit eingeschränkten physischen, sensorischen oder geistigen Fähigkeiten oder mangels Erfahrung und/oder mangels Wissen benutzt zu werden. Es sei denn, sie werden durch eine für ihre Sicherheit zuständige Person beauftragt oder erhalten von Ihrer Anweisungen, wie das Gerät zu benutzen ist.
- Kinder sollten beaufsichtigt werden, um sicherzustellen, dass sie nicht mit dem Gerät spielen.
- Wenn die Anschlussleitung dieses Gerätes beschädigt ist, muss sie durch den Hersteller oder seinen Kundendienst oder ein ähnlich qualifizierte Person ersetzt werden, um Gefährdungen zu vermeiden.
- Die Pumpe nicht am Stromkabel aufheben oder bewegen.

**Inbetriebnahme**

**Achtung:** Pumpe nie trocken laufen lassen, das führt zur Beschädigung.

- Die Filterpumpe völlig ins Wasser tauchen, und sicherstellen, dass die Pumpe mit Wasser voll gefüllt ist.
- Um Lufteinsaugen der Pumpe bei ihrer Arbeit zu vermeiden, tauchen Sie die Pumpe mindestens 15 cm unter das Wasserniveau.
- Die Pumpe schaltet sich sofort nach Einstecken des Transformators in die Steckdose ein.

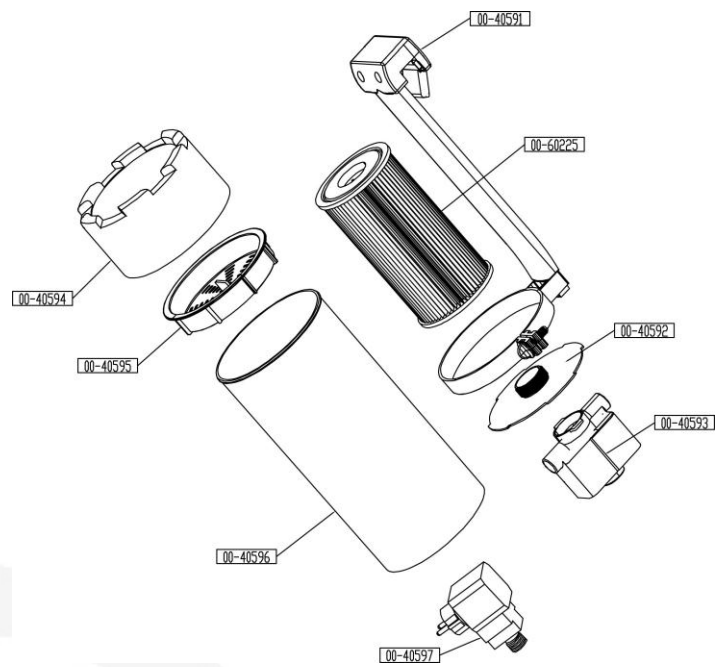
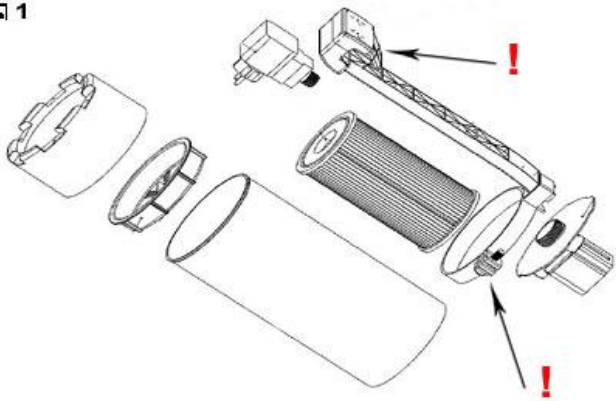
**Winter**

- Die Pumpe nach den Vorschriften gründlich reinigen und trocknen.
- Die Pumpe nach dem Trocknen in einem frostsicheren Raum lagern.

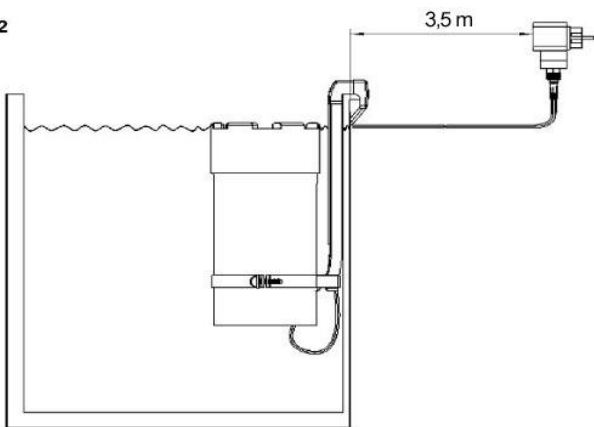
**Fehlerbehebung**

Problem	Ursache	Lösungsvorschlag
Motor läuft nicht	Kein Strom	Stromquelle, Schalter und Verdrahtung überprüfen (von Fachleuten reparieren oder ersetzen lassen)
	Lauftrad blockiert	Pumpe demontieren und säubern
	Wicklung abgebrannt	Pumpe ersetzen
Motor läuft, aber es wird kein oder nur wenig Wasser gefördert	Pumpe nicht völlig ins Wasser getaucht	Wasserstand erhöhen oder Pumpe tiefer legen
	Lauftrad beschädigt	Filtereinsatz säubern
Motor läuft mit Unterbrechungen	Rotor dreht sich in die falsche Richtung	Transformator ausschalten und dann wieder einschalten
	Lauftrad blockiert oder läuft dauernd unter Überlast	Kartusche säubern und Transformator gegen Überhitzung schützen.

1



2



[www.shop28.de](http://www.shop28.de)